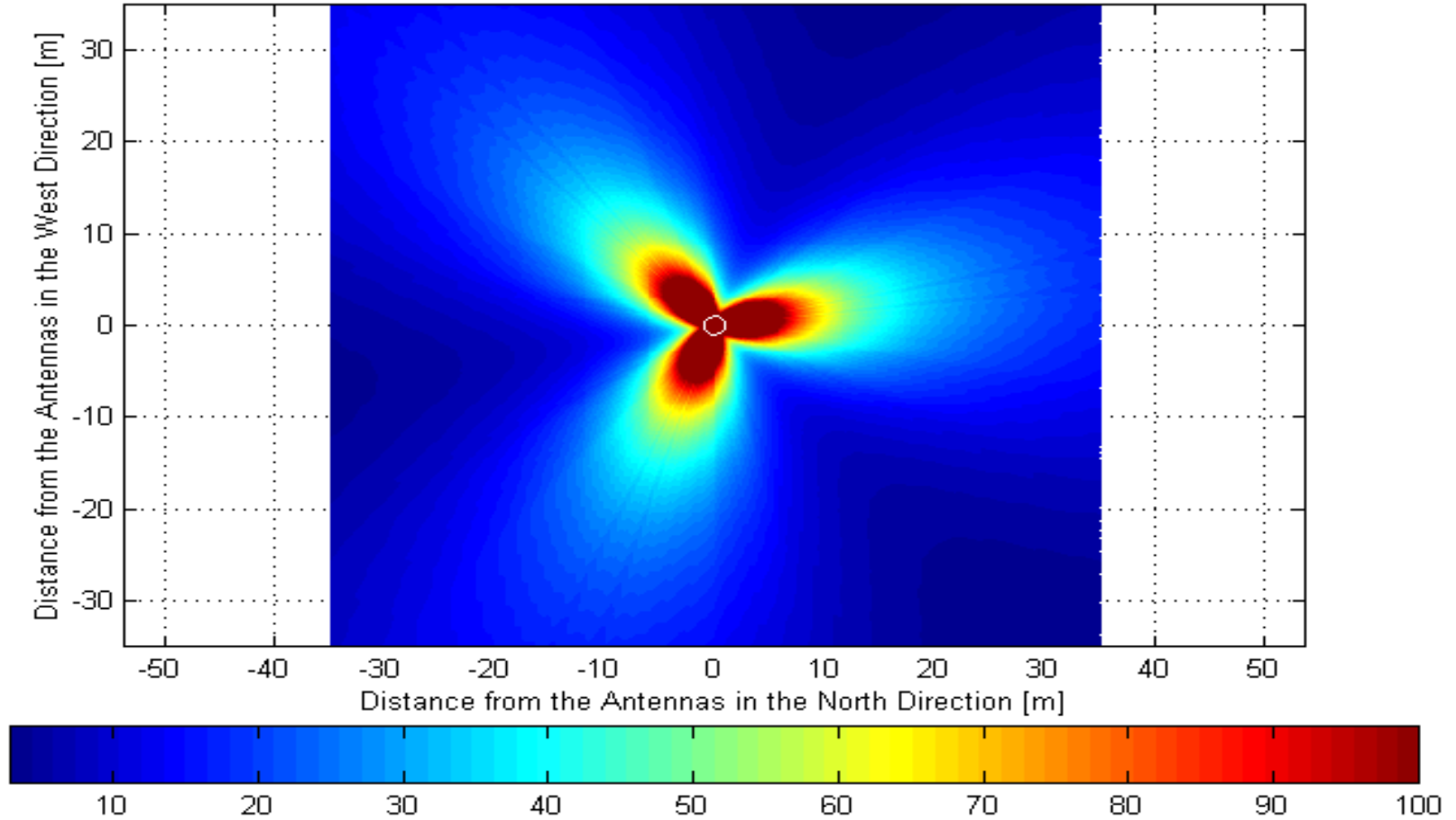
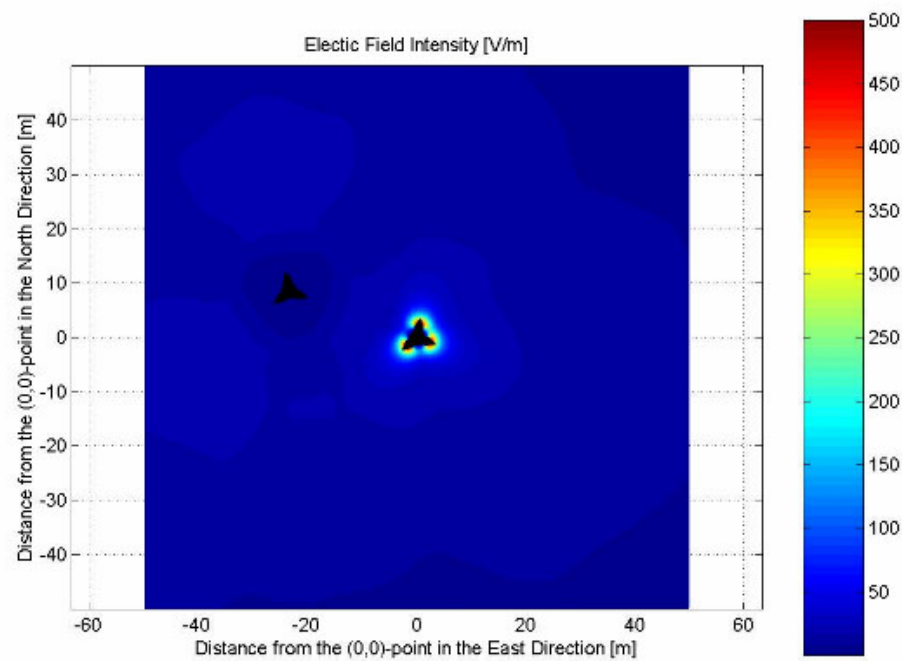
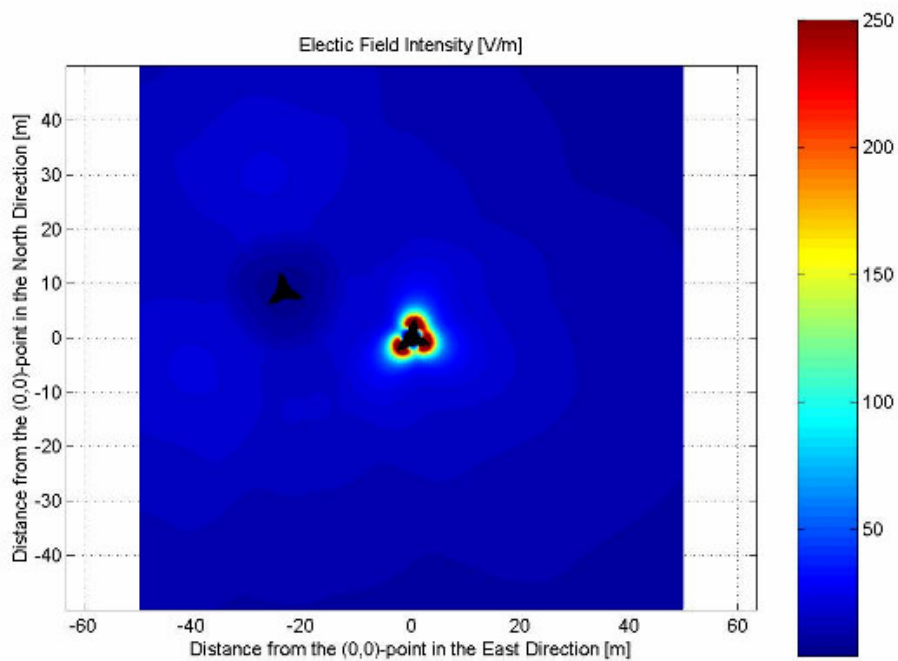
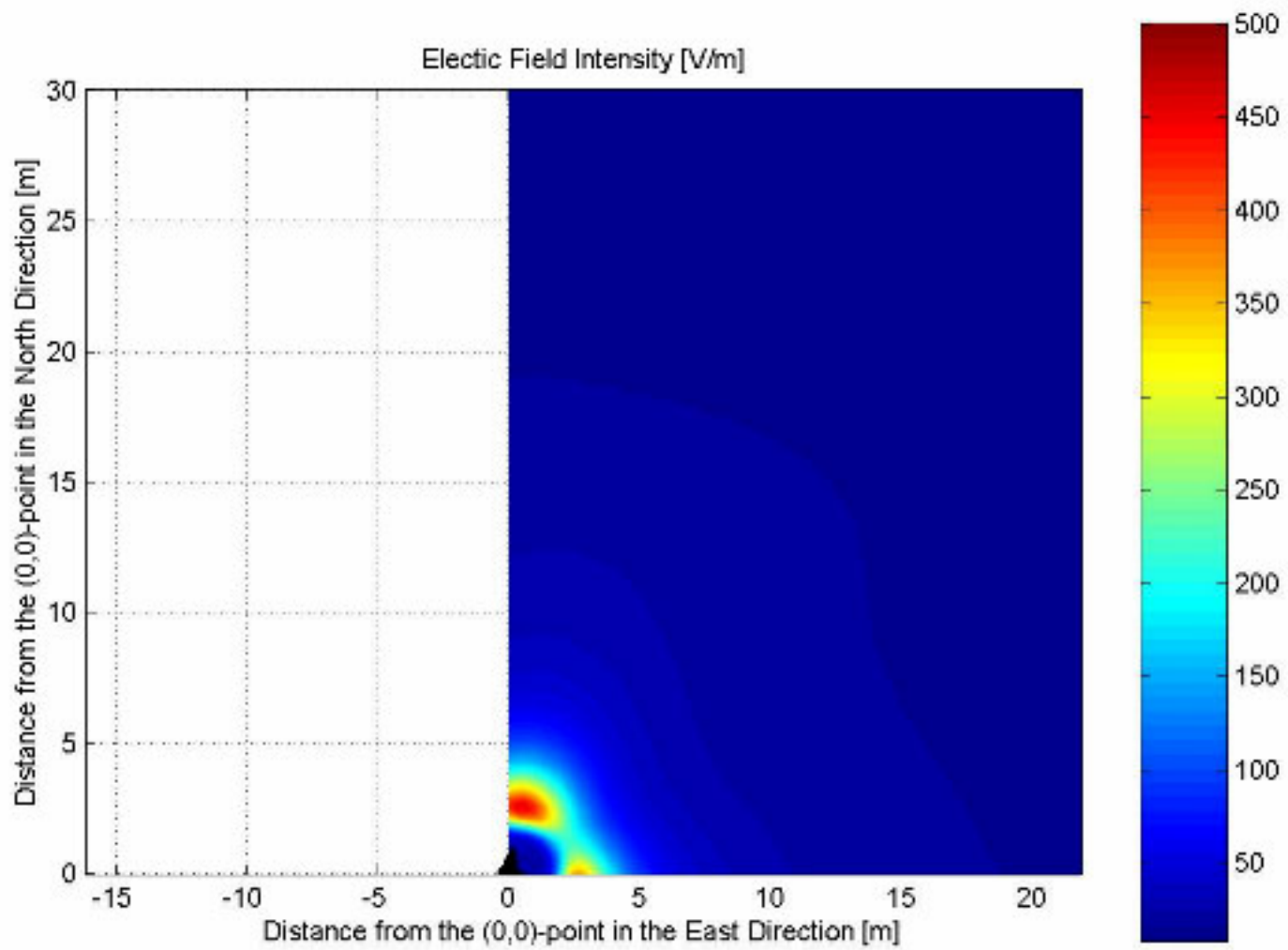


עוצמות קרינה רדיו בגובה אנטנות



עוצמות מאותם מקורי קרינה בהפרש גובה שונה מהאלמנטים הקורנים





**חישוב קרינה בשטח פי גלילות מזרחית לאנטנות בגובה 17 מטר מהקרקע
(גובה המיכלים) – סריקה
ערך השדה המקסימלי באזור גז-מיכלים-משאבות: 22.1V/m (31% מהתקן)**

